

**ОСТОРОЖНО: ТОНКИЙ ЛЕД!**

**ЧТОБЫ ИЗБЕЖАТЬ ОПАСНОСТИ,  
ЗАПОМНИТЕ:**



**крайне опасен лед под снегом и  
сугробами, а также у берега.**



# **РОДИТЕЛИ, НЕ ДОПУСТИТЕ БЕДЫ!**

**!** Объясните ребенку, что игры на льду – это опасное развлечение.

**!** Не всегда осенний лед под тяжестью человека начинает трещать, предупреждая об опасности, а сразу может провалиться.

**!** Расскажите об опасности выхода на непрочный лед. Интересуйтесь, где ребенок проводит свое свободное время.

**!** Не допускайте нахождения детей одних на водоемах в осенне-зимний период. Особенно недопустимы игры на льду!



# **ОСТОРОЖНО: ТОНКИЙ ЛЕД!**

**ЧТОБЫ ИЗБЕЖАТЬ ОПАСНОСТИ,  
ЗАПОМНИТЕ:**

**осенний лед становится прочным только  
после того, как установятся непрерывные  
морозные дни.**



**ОСТОРОЖНО: ТОНКИЙ ЛЕД!**

**ЧТОБЫ ИЗБЕЖАТЬ ОПАСНОСТИ,  
ЗАПОМНИТЕ:**



**переходить водоемы нужно в местах,  
где оборудованы специальные ледовые  
переправы.**



# **ОСТОРОЖНО: ТОНКИЙ ЛЕД!**

**ЧТОБЫ ИЗБЕЖАТЬ ОПАСНОСТИ,  
ЗАПОМНИТЕ:**

**лед непрочен в местах быстрого течения,  
стоковых вод и бьющих ключей, а также в  
районах произрастания водной  
растительности, вблизи деревьев, кустов.**



# ВНИМАНИЕ, ГОЛОЛЕД!

## Как не травмироваться на скользкой дороге



**✗** во время таяния льда и снега берегитесь сосулек – не ходите под стенами домов

**✗** не держите руки в карманах – это увеличивает вероятность падения и получения травм

**✗** не перебегайте проезжую часть

обувь должна иметь глубокий протекторный рисунок на подошве

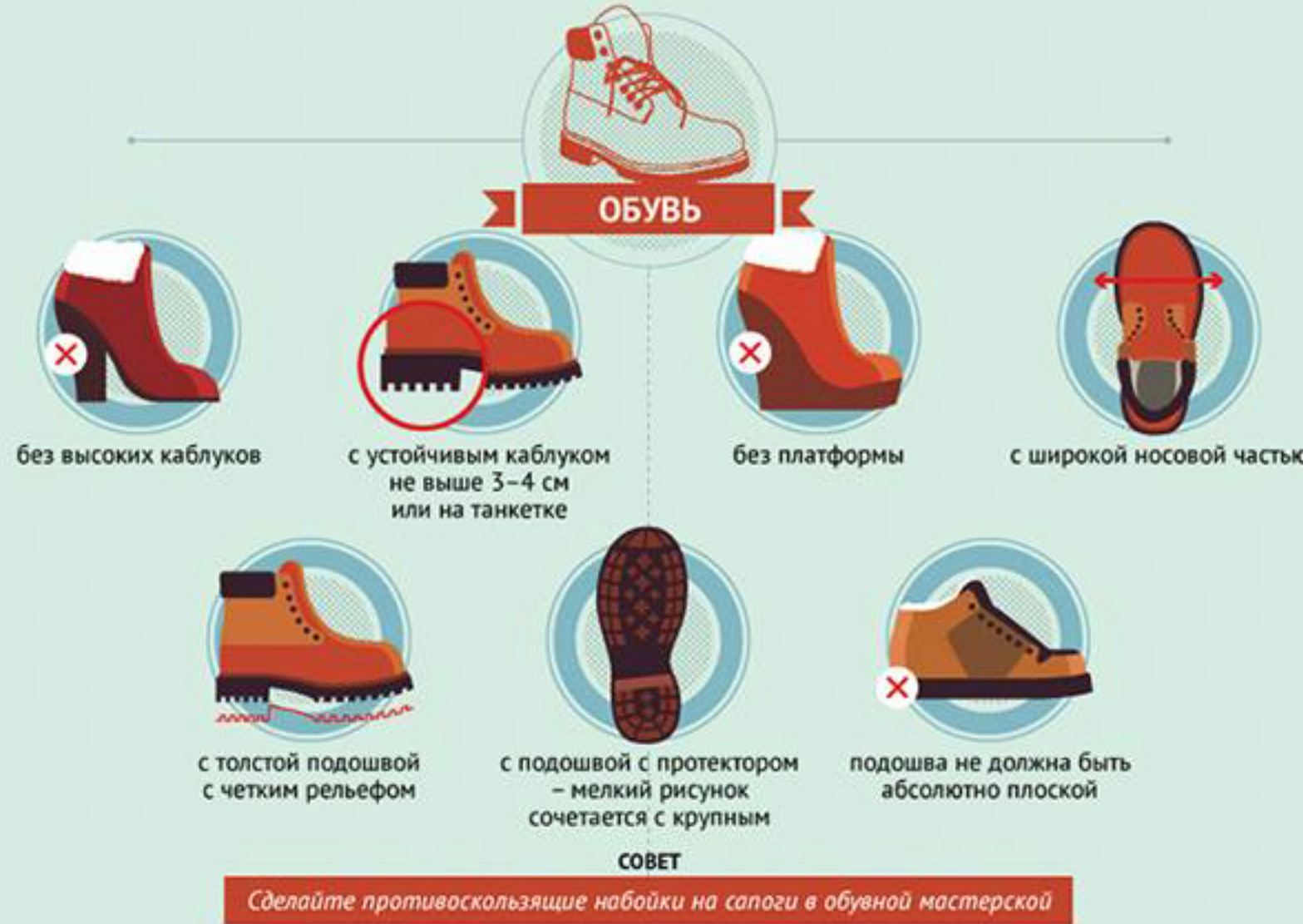
ходите по тротуарам, посыпанным песком или солью

ступая на лед, максимально нагружайте носок, а не пятку

выбирайте освещенные участки дороги

ходите медленно, ноги слегка расслабьте в коленях

выбирайте внутренний край тротуара с непротопанным снегом



- НАРОДНЫЕ МЕТОДЫ:**
- приклеить на подошву крест-накрест лейкопластырь
  - одеть на ботинок старый, растянувшийся носок
  - намазать подошву водостойким клеем, сверху посыпать крупным песком и высушить

- ДЛЯ ПРОГУЛКИ:**
- Ледоступы – «насадки» с антигололедной подошвой, на которой установлены прочные металлические нержавеющие шипы. Для крепления к обуви используются фиксирующие ленты-петли или липучки. В метро общественных местах придется снять.
-